

# La Scandibérique – Marthon / Angoulême

● Très facile

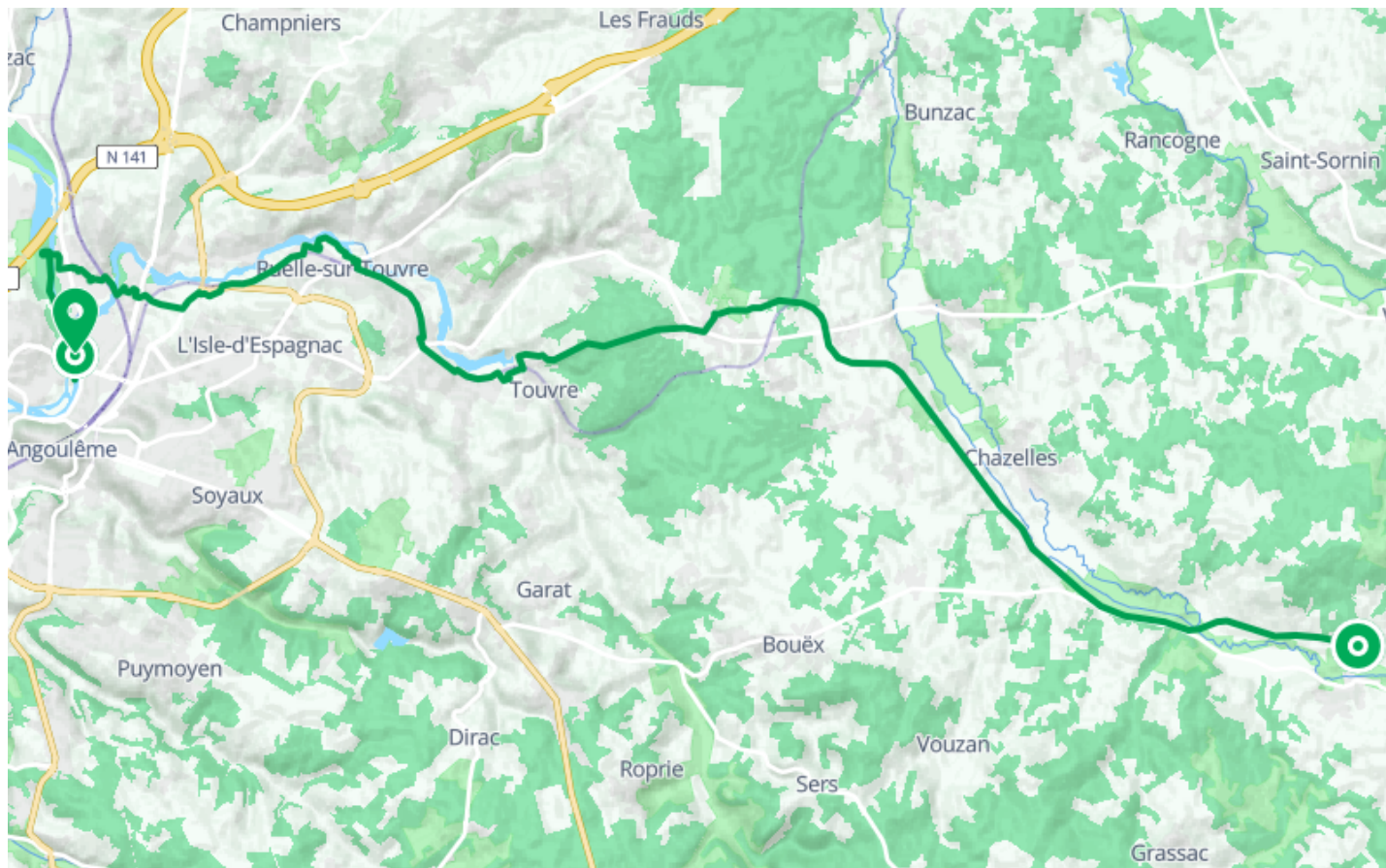
🚲 À vélo

🕒 2 h 33 min

↔️ 32.5 km

📍 **Départ** 338 Route de Chez Trappe  
16380, Marthon

📍 **Arrivée** Passerelle  
16000, Angoulême



## Descriptif

La Scandibérique accompagne La Flow Vélo vers “les bulles” d’Angoulême. Au cœur de la vallée du Bandiat, la voie verte de la « Coulée d’Oc » se dévoile au rythme de sa campagne et des petits villages imprégnés d’art roman. Peu après Chazelles et ses grottes du Quéroy, le parcours bifurque vers Angoulême le long de la Touvre. Il est bon ici de prendre le temps d’approcher les étonnantes

sources de cette rivière, alimentées par des eaux souterraines.

Vous arriverez ensuite à Angoulême, capitale française et européenne de la bande dessinée. Elle sera pour les amateurs de bandes dessinées bien plus qu’une halte, un véritable pèlerinage au cœur du 9e art ! Prenez également le temps nécessaire pour déambuler dans les ruelles pittoresques du centre-ville.





Retrouvez ce parcours et bien d'autres  
sur l'application mobile **Loopi - balades & GPS**

