

Forêts et châteaux au nord de la Sologne bourbonnaise

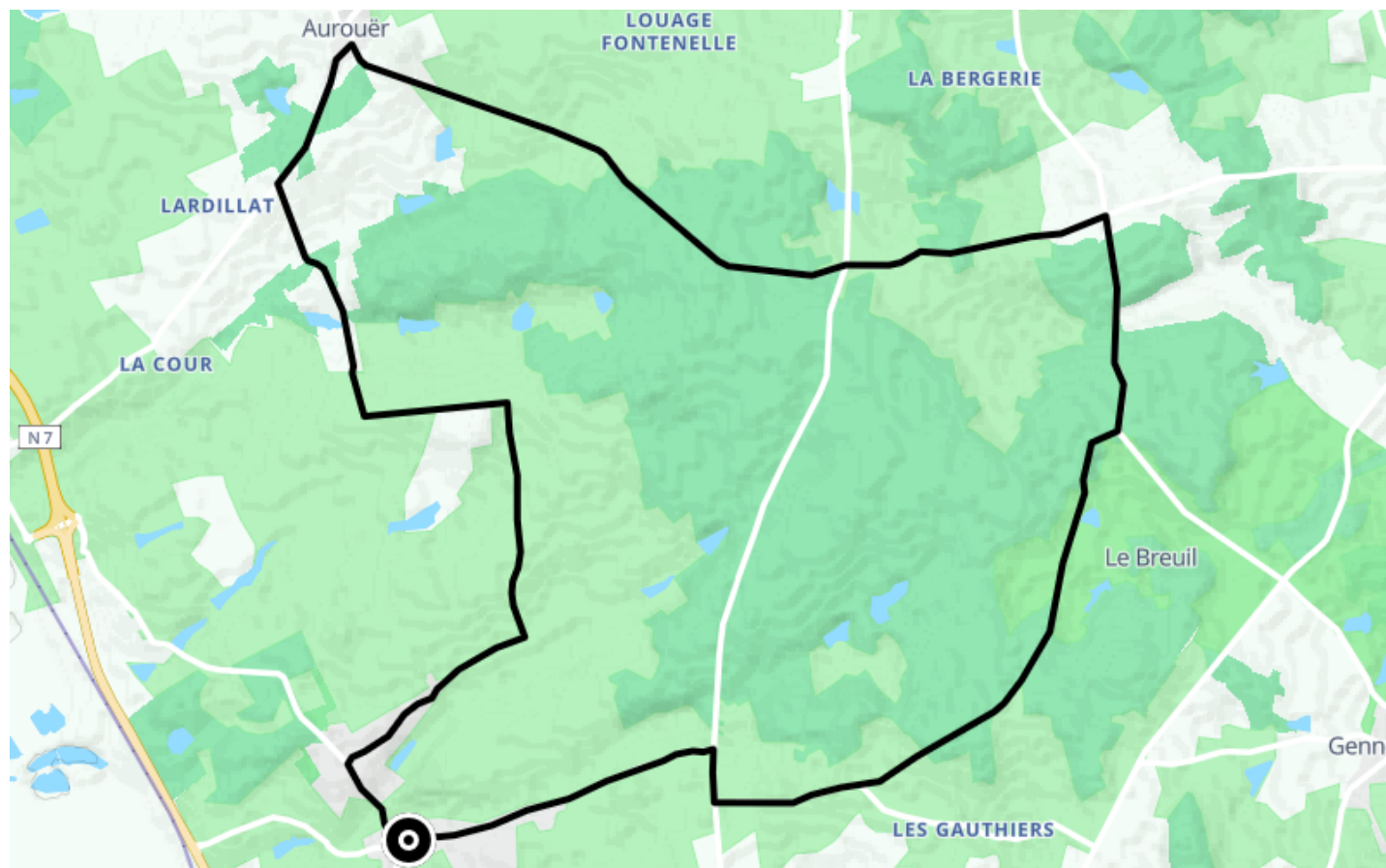
● Difficile

🚲 À vélo

🕒 1 h 53 min

↔️ 25.4 km

📍 **Départ** 18 Place Jean Thomas
03460, Trévol



Descriptif

Située au nord de la Sologne bourbonnaise, cette boucle vous mène à la découverte des châteaux et belles demeures de la région, nichées dans leur écrin de verdure.

Cette boucle de 25.4 km est conseillée pour les adeptes du vélo et les utilisateurs de vélo électrique. Au départ de Trévol, empruntez la route qui vous mène au Château des Bédaures. Pénétrez ensuite dans la majestueuse Forêt de Munet. Vous pouvez y apercevoir le beau logis rectangulaire du Breuil à Gennetines. Profitez pendant quelques km encore de ce cadre de verdure exceptionnel pour rejoindre St-Ennemond. Prenez ensuite la direction d'Aurouër et traversez les grands Bois de Vaucoulmin et d'Argnaux. Longez le joli château de la Motte Ponay, traversez le bourg du village et dirigez-vous vers Trévol en longeant la gentilhommière des Damariats, puis la superbe grange à pan de bois des Sanciaux. Avant de regagner le bourg, empruntez si vous le souhaitez la petite route qui vous mène au magnifique Château d'Avrilly entouré d'un impressionnant parc de 100ha avec douves, étang, bois, etc.



Difficultés particulières

Cette boucle emprunte des voies partagées par des véhicules motorisés.

Office de tourisme de Moulins et sa région

11, rue François Péron

+33470441414

<https://www.moulins-tourisme.com>



Retrouvez ce parcours et bien d'autres
sur l'application mobile **Loopi** - balades & GPS

